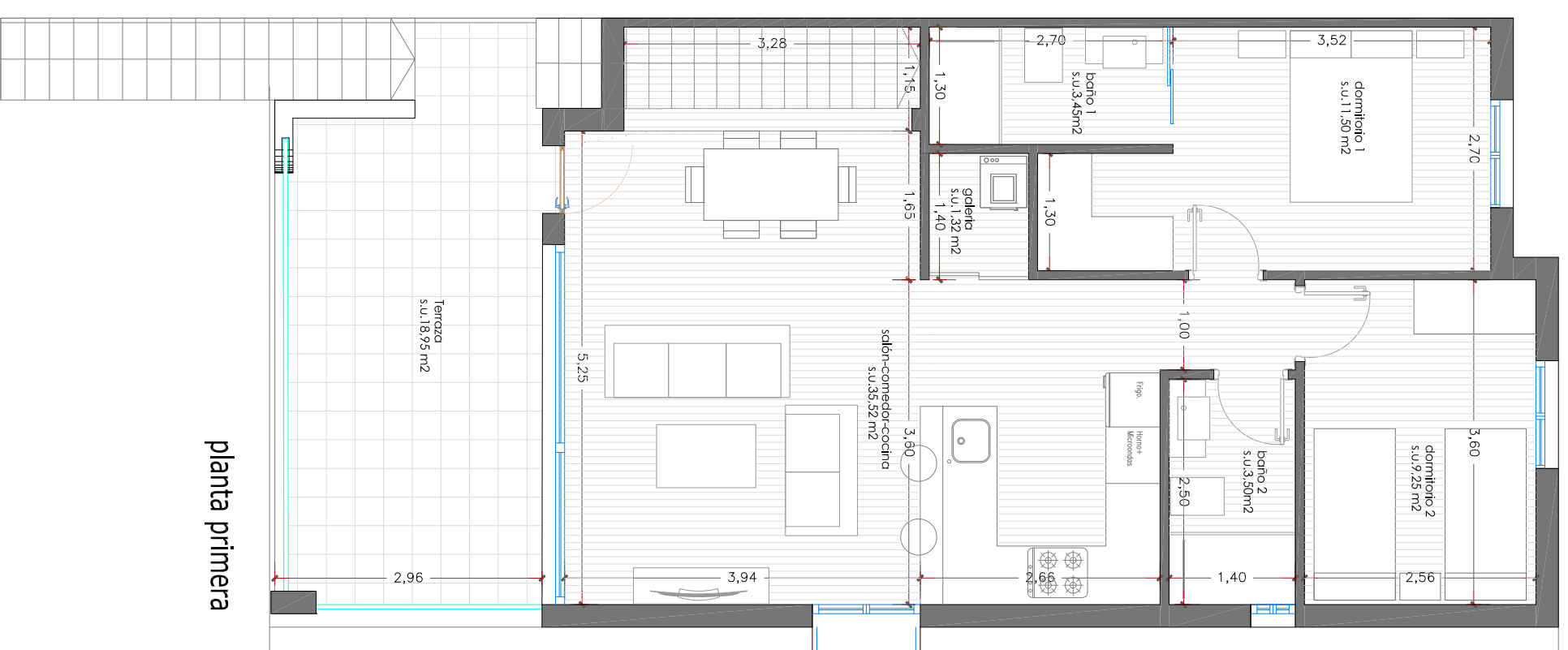


planta solarium



planta primera



VIVIENDA 2 DORMITORIOS	
	Superficie Útil (m ²)
PLANTA BAJA	m ²
Salón Comedor Cocina	35,52
Galería	1,32
Dormitorio 1	11,50
Baño 1	3,45
Baño 2	3,50
Dormitorio 2	9,25
Terraza	18,95

SUPERFICIE SOLARIUM	63,46m ²
SUPERFICIE ÚTIL TOTAL	83,49m ²
SUPERFICIE CONSTRUIDA TOTAL	74,00m ²