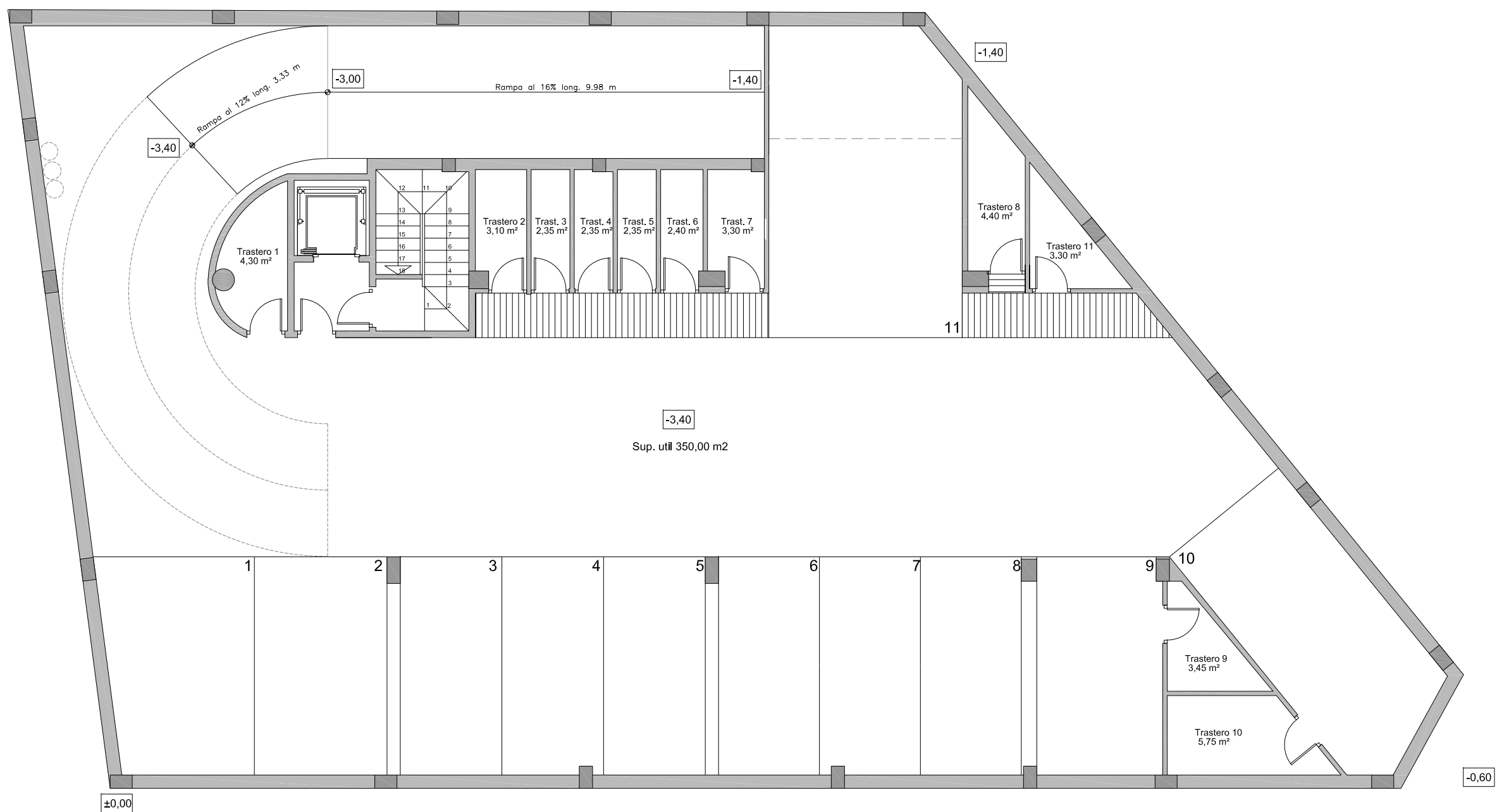


VIVIENDA	UNIDADES VIVIENDA	SUP. UTIL	SUP. CONSTRUIDA	PARTE COMUN	SUP. CONSTRUIDA TOTAL
1	2	69,00 m ²	80,65 m ²	18,65 m ²	99,30 m ² x 2 = 198,60 m ²
2	2	67,10 m ²	76,40 m ²	17,66 m ²	94,06 m ² x 2 = 188,12 m ²
3	2	66,15 m ²	75,05 m ²	17,35 m ²	92,40 m ² x 2 = 184,80 m ²
4	2	81,05 m ²	94,65 m ²	21,88 m ²	116,53 m ² x 2 = 233,06 m ²
5	2	76,25 m ²	87,60 m ²	20,26 m ²	107,86 m ² x 2 = 215,72 m ²
TOTAL	10	360,55 m ²	414,35 m ²	95,80 m ²	510,15 m ² x 2 = 1.020,30 m ²

* En la parte común se ha contabilizado zaguán 86,30 m² + núcleos 105,30 m².

LOCAL	SUP. UTIL	SUP. CONSTRUIDA
1	320,35 m ²	338,90 m ²
SOTANO	SUP. UTIL	SUP. CONSTRUIDA
1	382,85 m ²	465,00 m ²
CUBIERTA	SUP. UTIL	SUP. CONSTRUIDA
1	23,15 m ²	45,85 m ²

SUP. CONSTRUIDA TOTAL EDIFICIO 1.870,05 m²



PLANTA SOTANO
Sup. Construida : 465,00 m²