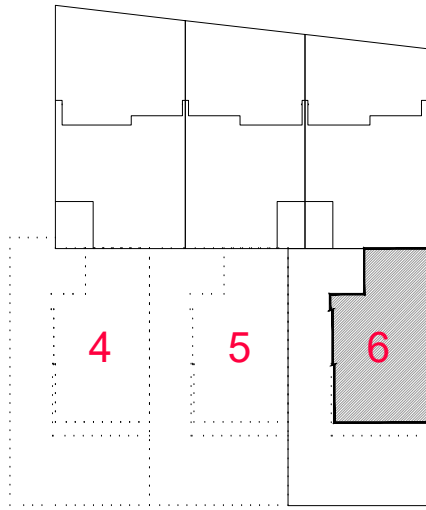


VIVIENDA 6



SUPERFICIES ÚTILES SUPERFICIES ÚTILES VIV 6

PLANTA BAJA	
Salón-comedor cocina	31.56m ²
Baño 1	4.09m ²
Dormitorio 1	11.80m ²
Circulaciones	2.83m ²
Superficie útil PB TOTAL	48.93m²
Porche - Jardín Vivienda 6	86.39m ²
PLANTA PRIMERA	
Dormitorio principal	18.60m ²
Dormitorio 2	14.74m ²
Baño suite	4.04m ²
Baño 2	3.98m ²
Circulación	6.04m ²
Superficie útil P1 TOTAL	47.13m²
Terraza	8.17m ²
PLANTA CUBIERTA	
Circulación	4.19m ²
Superficie útil PC TOTAL	4.19m²
Solarium	46.05m ²
SUPERFICIE ÚTIL TOTAL	100.25m²

SUPERFICIES CONSTRUIDAS

SUP. CONSTRUIDAS VIVIENDA VIV 6

Superficie construida PB	66.04m ²
Superficie construida P1	64.83m ²
Superficie construida TOTAL	130.87m²

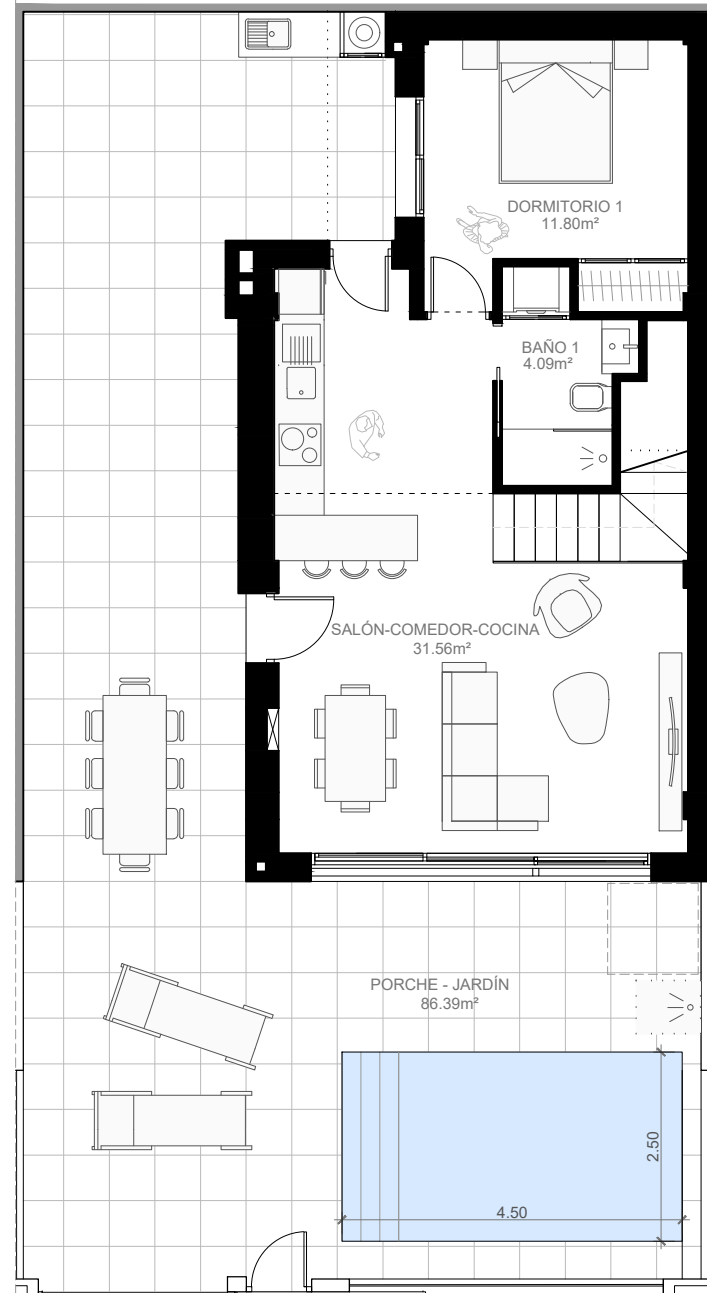
SUP. CONS VOLADIZOS 6

Superficie construida PB	7.36m ²
Superficie construida P1	4.99m ²
Superficie construida TOTAL	12.35m²

SUPERFICIE DE TERRENO ADSCRITO

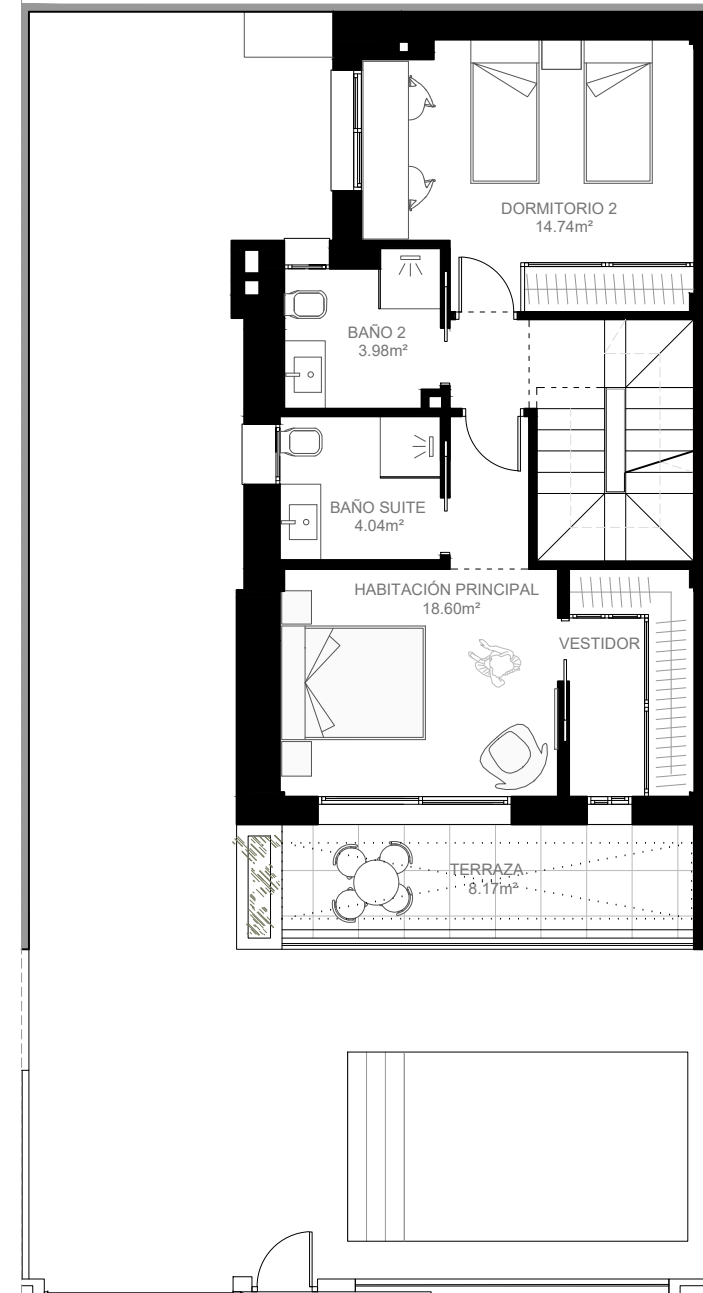
SUPERFICIE ADSCRITA VIV 6	155.80m²
----------------------------------	----------------------------

PLANTA BAJA



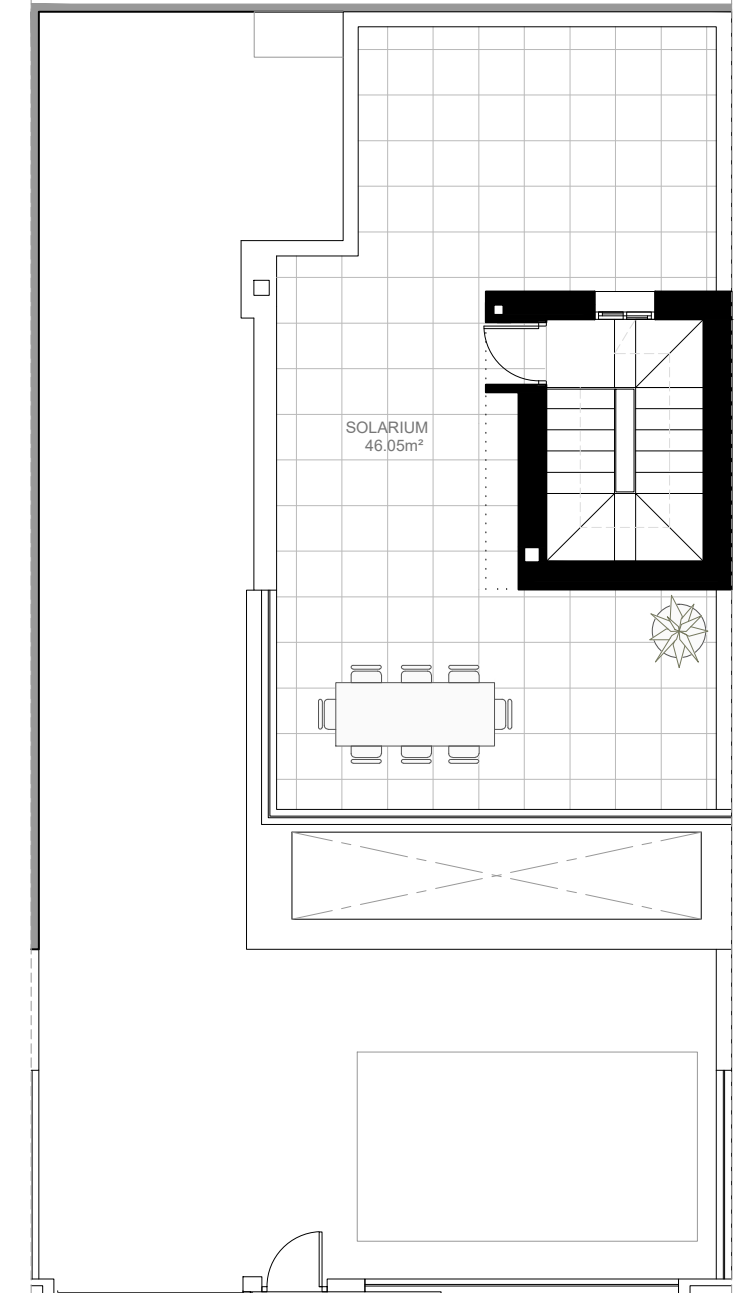
VIVIENDA 6

PLANTA PRIMERA



VIVIENDA 6

PLANTA SOLARIUM



VIVIENDA 6