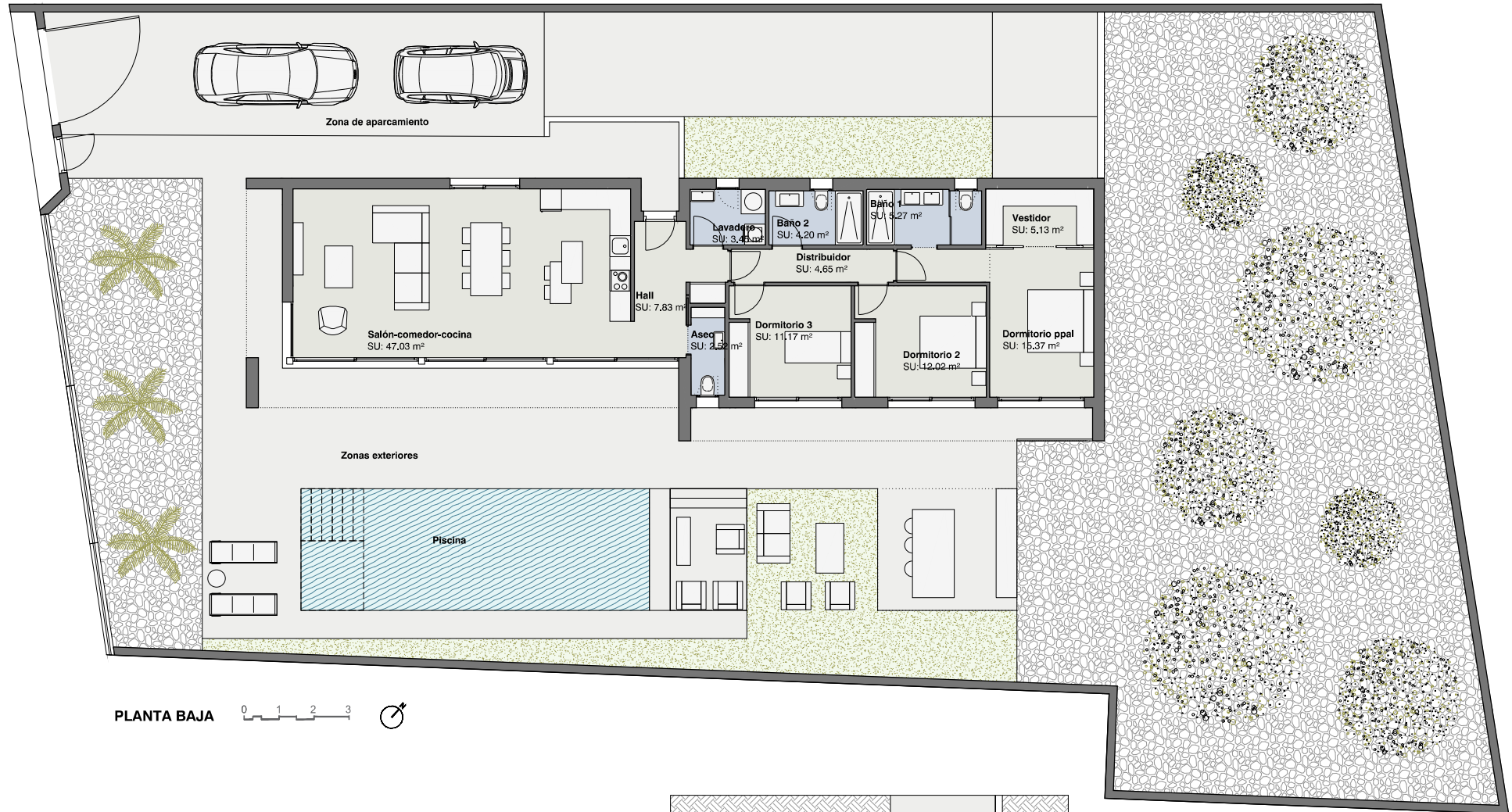
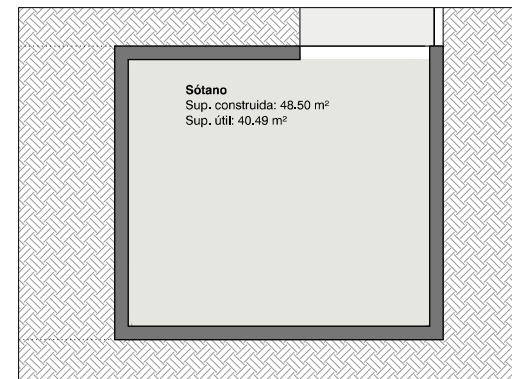


VILLA ESMERALDA n1



PLANTA BAJA 0 1 2 3



PLANTA SÓTANO 0 1 2 3

CUADRO DE SUPERFICIES

Superficie de parcela	801.12 m ²
Superficie construida vivienda + sótano	190,26 m ²
Superficie construida porches	22,32 m ²
Superficie zona piscina	164,16 m ²
Superficie exteriores y jardín	495,20 m ²
Superficie construida total	212,58 m ²
Superficie total disfrute	849,63 m ²